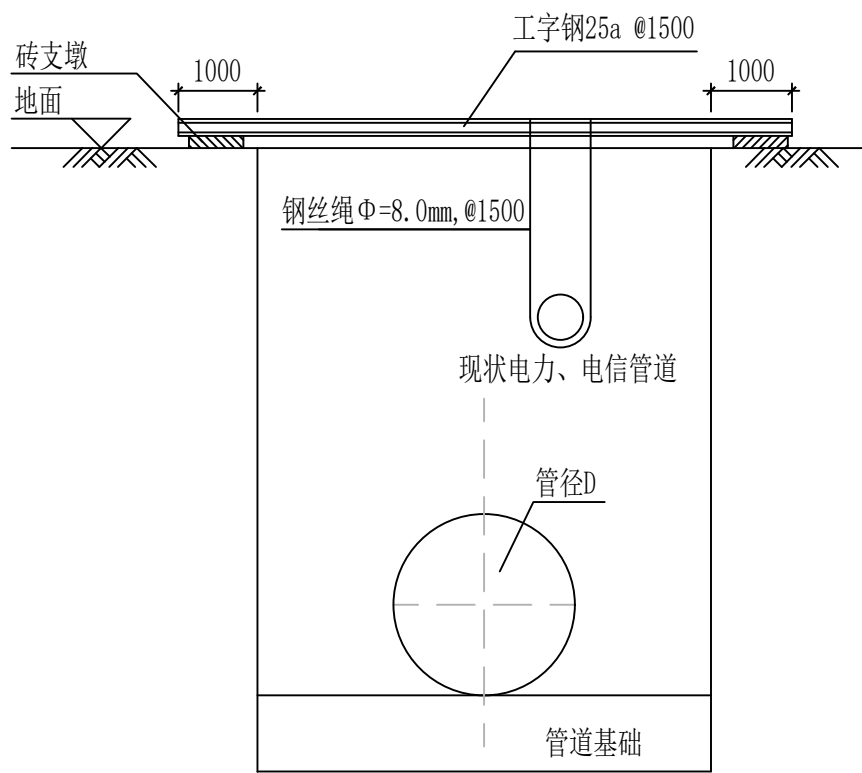
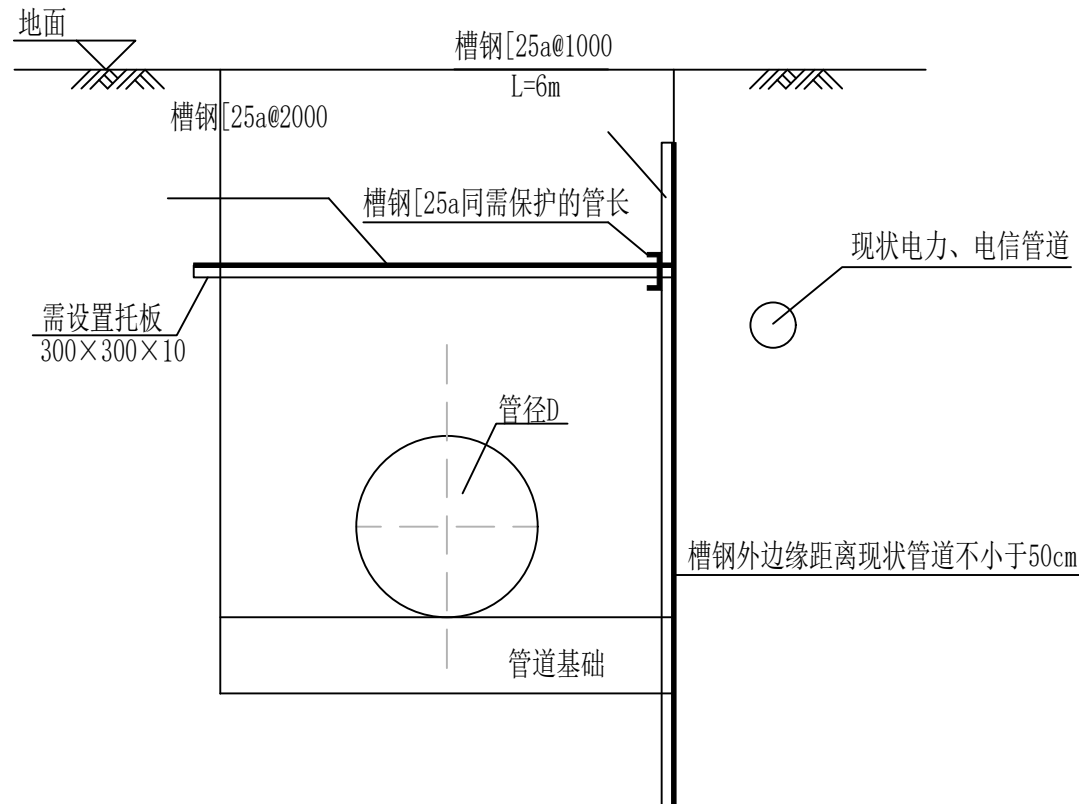


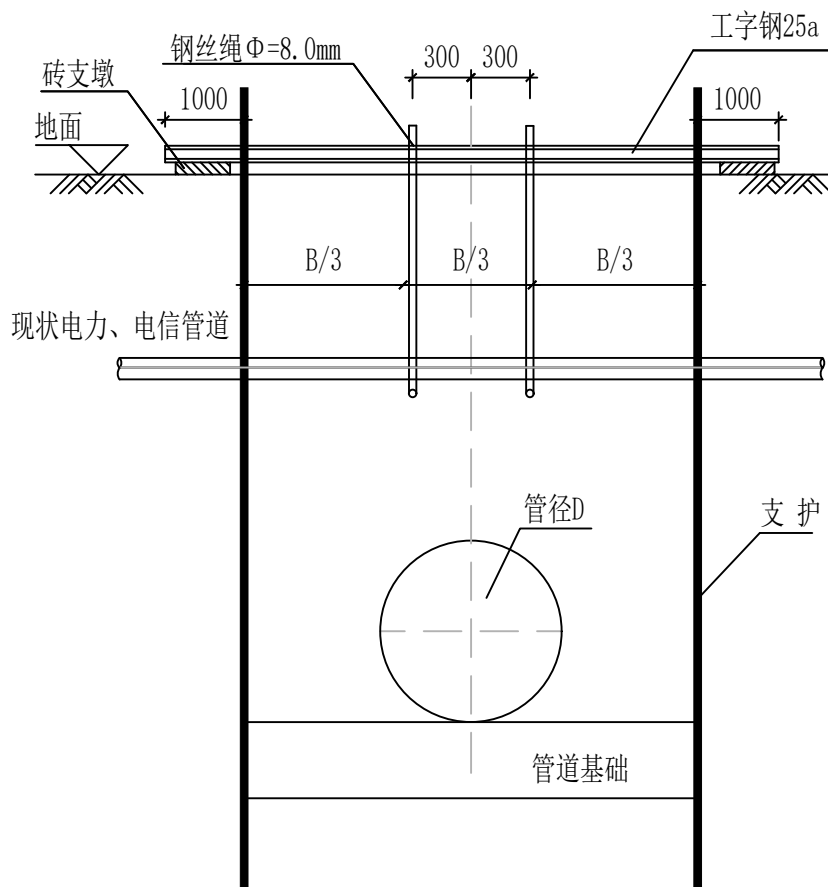
现状电力、电信管线防护图(一)



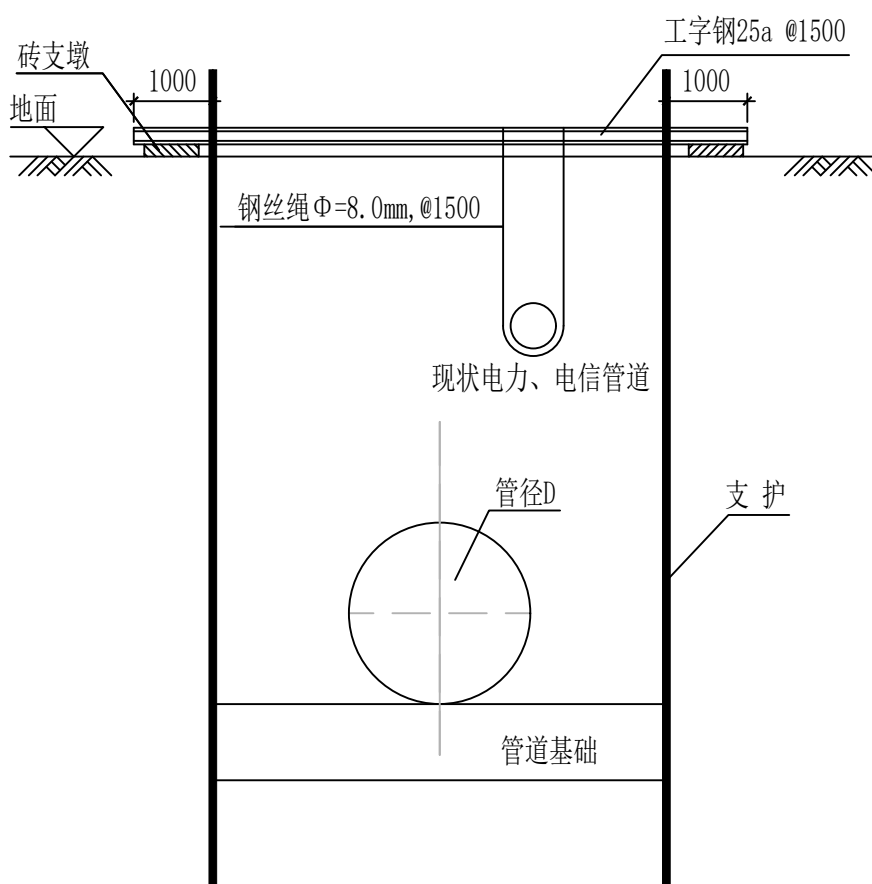
现状电力、电信管线防护图(二)



现状电力、电信管线防护图(三)



现状管道防护图(四)

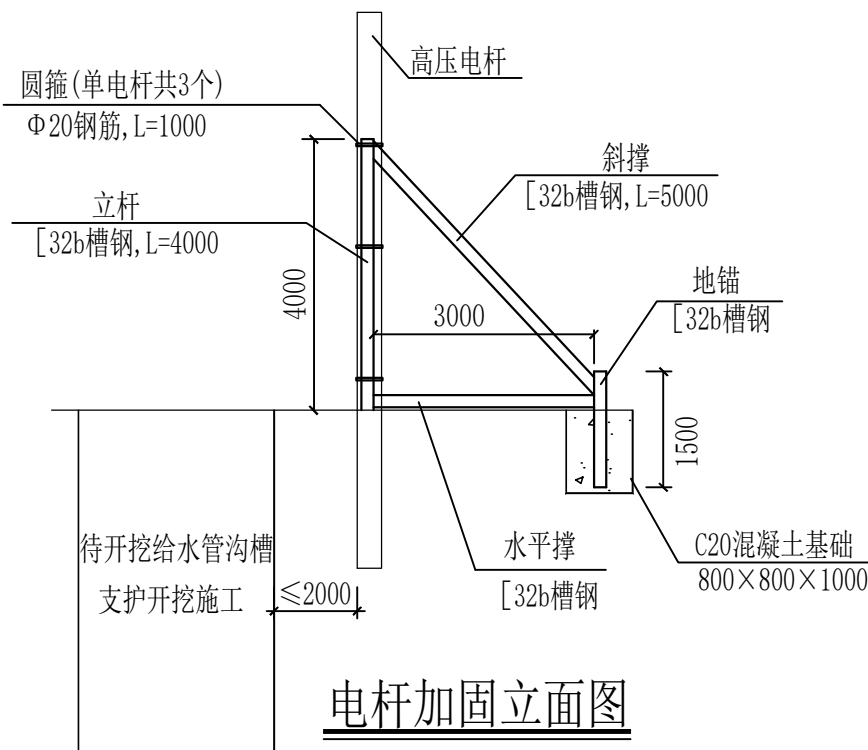


现状电力、电信管线防护图(五)

管道防护工程数量表

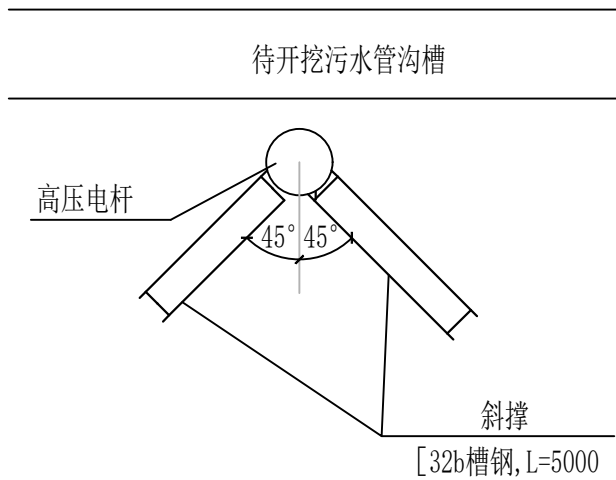
类 型	钢梁重量 (kg)	钢丝绳 (根) Φ ≥ 16.0mm	备 注
管道防护图 (一)	$(B+2) \times 27.93$	2	
管道防护图 (二)	$(B+2) \times (L/1.5) \times 27.93$	L/1.5	沿管长L(m)
管道防护图 (三)	$(7L+L/2 \times B) \times 31.42$	-	沿管长L(m)
管道防护图 (四)	$(B+2) \times 27.93$	2	
管道防护图 (五)	$(B+2) \times (L/1.5) \times 27.93$	L/1.5	沿管长L(m)

注：表中B表示开挖坑口宽度(m)，L表示防护管长度(m)。



电杆加固立面图

注：适用于电杆距基坑边缘距离小于2m的情况



电杆加固平面图

电杆加固说明：

- 图中尺寸单位除注明者外均为毫米。
- 每根采用两个加固支架，垂直沟槽方向和平行沟槽方向各一个。
- 加固支架各杆件之间采用焊接，支架与电杆之间采用抱箍与电杆连接，支架外端采用800mm×800mm深度1m的混凝土基础与地面固定。在立杆长度范围内设三道抱箍，抱箍分部在顶部、中部和下部。

注：

- 本图尺寸单位：毫米；标高单位：米。
- 本图适用于电缆、光缆等软质的现状管道保护。
- 由于管槽开挖施工范围现状电力、电信管道形态多样，为保护现状设施的正常使用，对现状电力、电信管道提出通用的保护方案，施工时可根据现场情况选用。施工保护措施时应与业主、监理及设计单位协商取得同意后实施。
- 管道开槽施工期间应注意保护现状管线，保护方案及管槽开挖情况应征得相关单位同意后再施工。
- 管道回填完成后临时保护措施应拆除。

中华人民共和国注册土木工程师(岩土)  
姓 名： 苟联盟  
注册号： 3200351-AY001  
有效期： 2025.12.31  
项目负责人： 苟联盟  
专业负责人： 时磊  
审核： 李昊  
复核： 黄达

批准 Reviewed	设计 Designed	绘图 Drawing	李昊	时磊	黄达	建设单位 Client	韶关市曲江区水务投资有限责任公司	分项目名称 Sub-Project Title	水工结构	项目编号 Project No.	20220501
审定 Approved	审核 Reviewed	复核 Checked	时磊	黄达	黄达	项目名称 Project Title	曲江城区供水旧管网改造与新城二期工程	分项目编号 Sub-Project No.	01	版本号 Edit Item No.	A
审核 Reviewed	复核 Checked	复核 Checked	时磊	黄达	黄达	建设日期 Date	2025.12	比例 Scale		设计阶段 Project Phase	施工图设计
复核 Checked	复核 Checked	复核 Checked	时磊	黄达	黄达	图 号 Drawing No.	JG-08-02	日期 Date	2025.12	图 号 Drawing No.	JG-08-02